

# イメージングワークショップ &

# イメージングデモンストレーション

## 2011年 3月15日(火)～3月16日(水)

3月15日(火) 13:00～17:30

埼玉大学 総合研究棟 1階 シアター教室

イメージングワークショップ 講演 <入場無料 定員 100名>

池谷裕二 東京大学 大学院薬学系研究科 薬品作用学教室 准教授

「多細胞イメージングで迫る脳回路の作動原理」

武藤 彩 遺伝学研究所 初期発生研究部門 研究員

「G-CaMPを用いたゼブラフィッシュ脳機能イメージング」

中井淳一 埼玉大学 脳科学融合研究センター 教授

「G-CaMPを用いたin vivoカルシウムイメージング」

橋本浩一 東北大学大学院 情報科学研究科 システム情報科学専攻 教授

「高速画像処理とその顕微鏡ステージ制御への応用」

及川義朗 (株)ニコンインステック バイオサイエンス営業本部 営業企画部 ゼネラルマネジャー

「回折限界を超える超解像顕微鏡N-SIM,N-STORM」

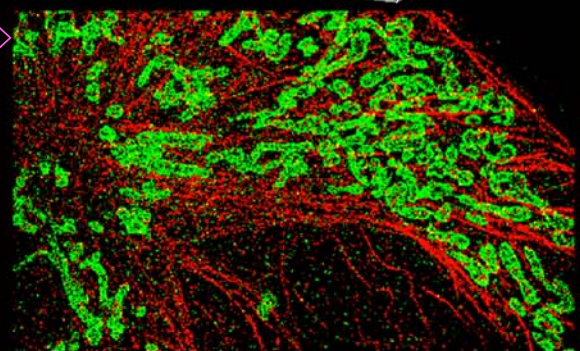
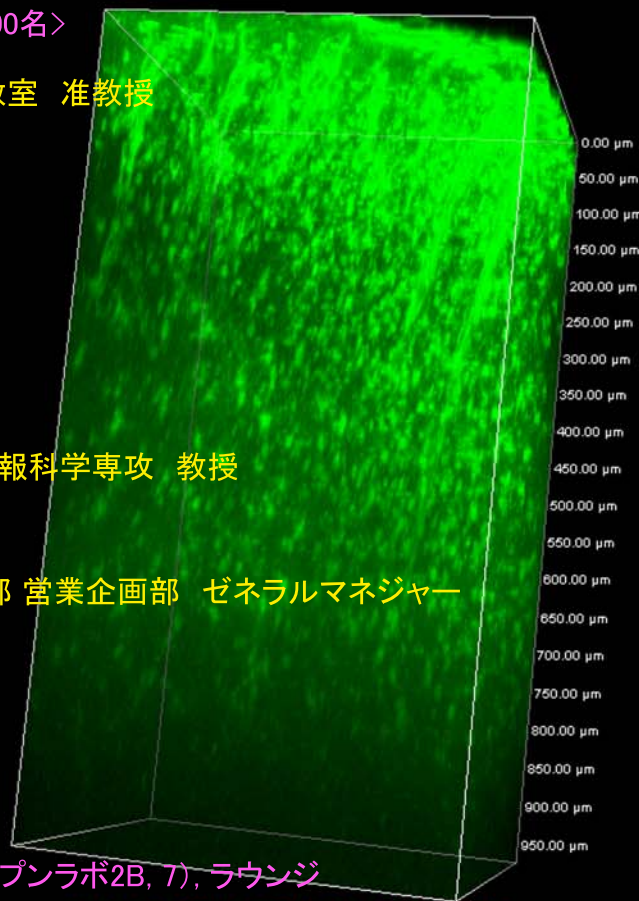
17:30～ 情報交換会 <会費 3000円程度>

3月16日(水) 9:30～12:00

埼玉大学 教育機構棟 5階 脳科学融合研究センター内(オープンラボ2B, 7), ラウンジ

イメージングデモンストレーション <入場無料 定員 30名>

機器展示



お申込み・お問い合わせ先

埼玉大学 脳科学融合研究センター

TEL: 048-858-9283

E-mail: hnakai@mail.saitama-u.ac.jp

<http://www.saitama-u.ac.jp/iron/hP-kenkyo/shinkou/nou.htm>



定員に達し次第締め切らせていただきます。

お申込みはお早めをお願いいたします。